

ЕЩЁ РАЗ О ПОДСЧЕТЕ ГОЛОСОВ

Результаты и процесс голосования на сайте СО ЦДУ ЕЭС вызвали бурную дискуссию на форуме¹². После предоставления А.Н. Владимировым исходным материалов по голосованию стала видимой методическая некорректность подсчета голосов.

Например, с одного ip-адреса поступает в разное время несколько голосов и все они засчитываются в пользу соответствующей фирмы. Число проголосовавших таким образом достигло 345.

Однако целью голосования является не подсчет «по головам» реально установленных на данном объекте энергетики МП устройств или количества проголосовавших релейщиков, а выяснение того, МП устройства каких производителей установлены на том или ином объекте.

Поэтому предлагается производить подсчет итогов иным образом:

- с каждого ip-адреса может быть засчитан только ОДИН голос в пользу конкретной фирмы-производителя;
- общее количество голосующих определяется по числу разных ip-адресов, не по числу проголосовавших релейщиков.

Полученные таким образом итоги приведены на диаграмме (рис.1). Всего поступили голоса с 80 разных ip-адресов. Так как на одном объекте энергетики могут быть установлены МП устройства разных фирмы, то сумма процентов голосов, отданных той или иной фирме, будет более 100%.

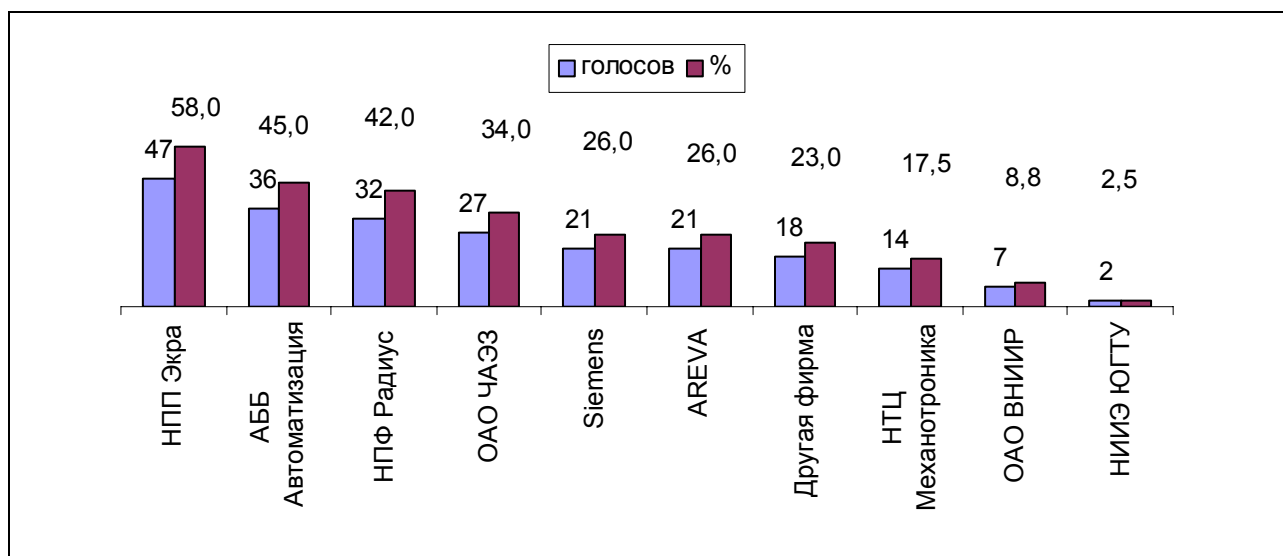


Рис. 1 Доля МП устройств разных производителей по итогам голосования

Такой метод анализа результатов позволяет оценить использование МП разных производителей на одном объекте энергетики (рис. 2).

На диаграмме показано, что на 19 объектов энергетики с разными ip-адресами установлены МП только 1 фирмы. По 16 объектов имеют МП двух и трех фирм. Оборудование 4 и 5 фирм установлено на 8 объектах. На 6 объектах используется оборудование 6 фирм. А оборудование 7 фирм применяется только на одном объекте энергетики.

¹ <http://www.webboard.ru/mes.php?id=20952053&fs=0&ord=0&lst=&board=4121&arhv=>

² <http://www.webboard.ru/mes.php?id=20948537&fs=0&ord=0&lst=&board=4121&arhv=>

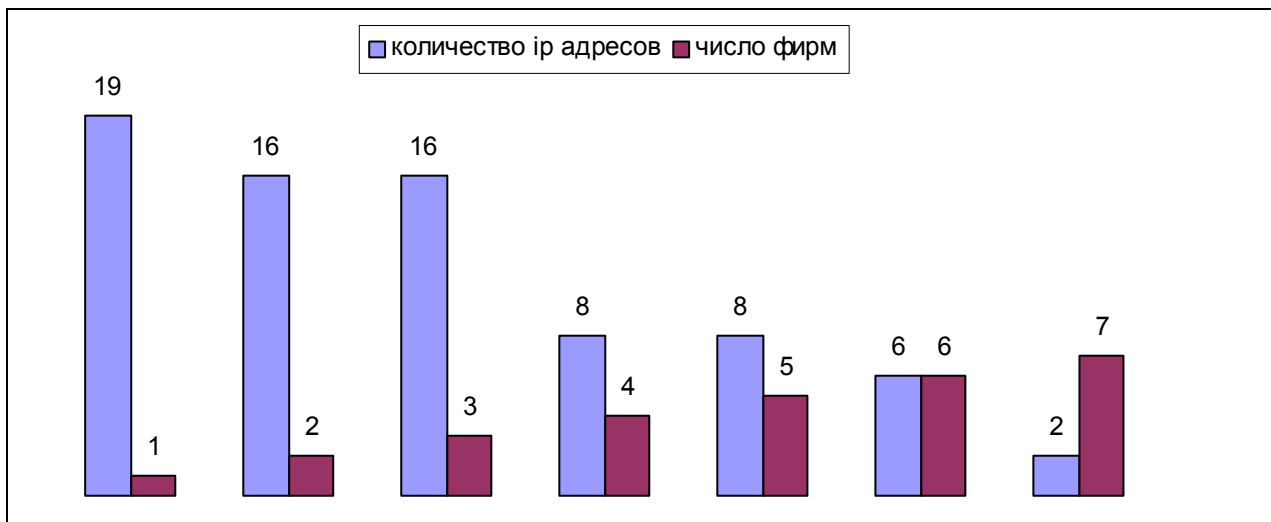


Рис. 2 Количество МП разных фирм по разным *ip*-адресам

По нашему мнению, такой подход к анализу результатов голосования, представленных А.Н. Владимировым, даёт более точную картину, чем итоги голосования, размещенные на сайте СО ЦДУ ЕЭС³. Сравнение результатов, полученных двумя методами, приведено на рис.3. Интересно, что распределение по местам получается одинаковым, тогда как процентные значения разные.

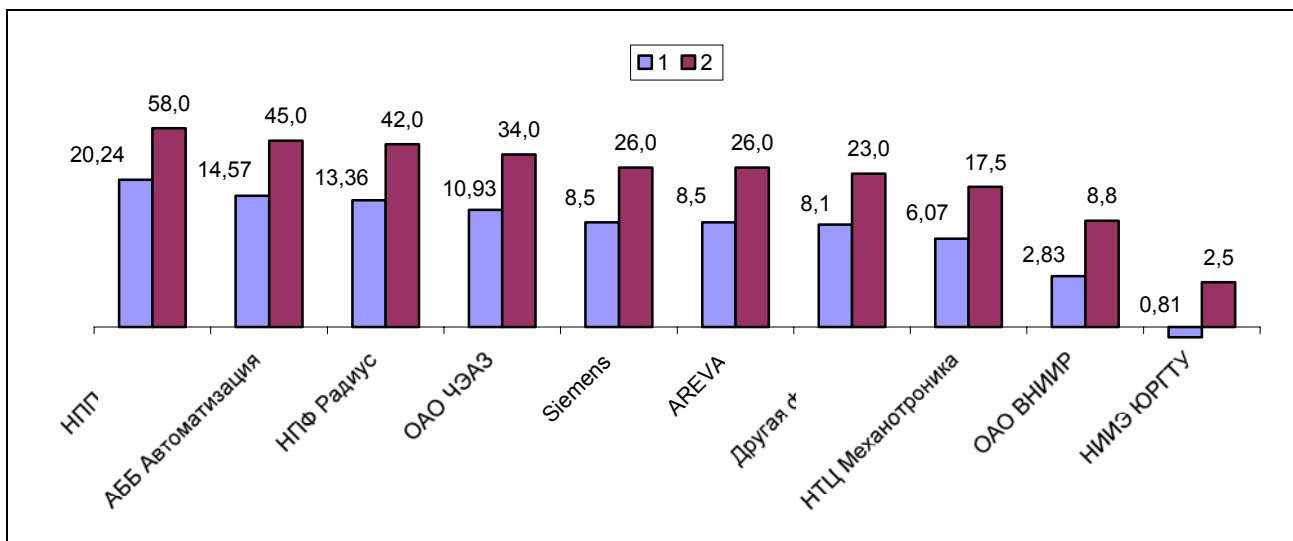


Рис. 3. Сопоставление результатов голосований
1 – по методу А.Н.Владимирова, 2 – по методу автора

Напомним, что в первом случае процент рассчитан от числа проголосовавших, а во втором – от числа *ip*-адресов, с которых пришли ответы.

³ http://ftp.so-cdu.ru/RZA/log_file_oprosa_real.xls