
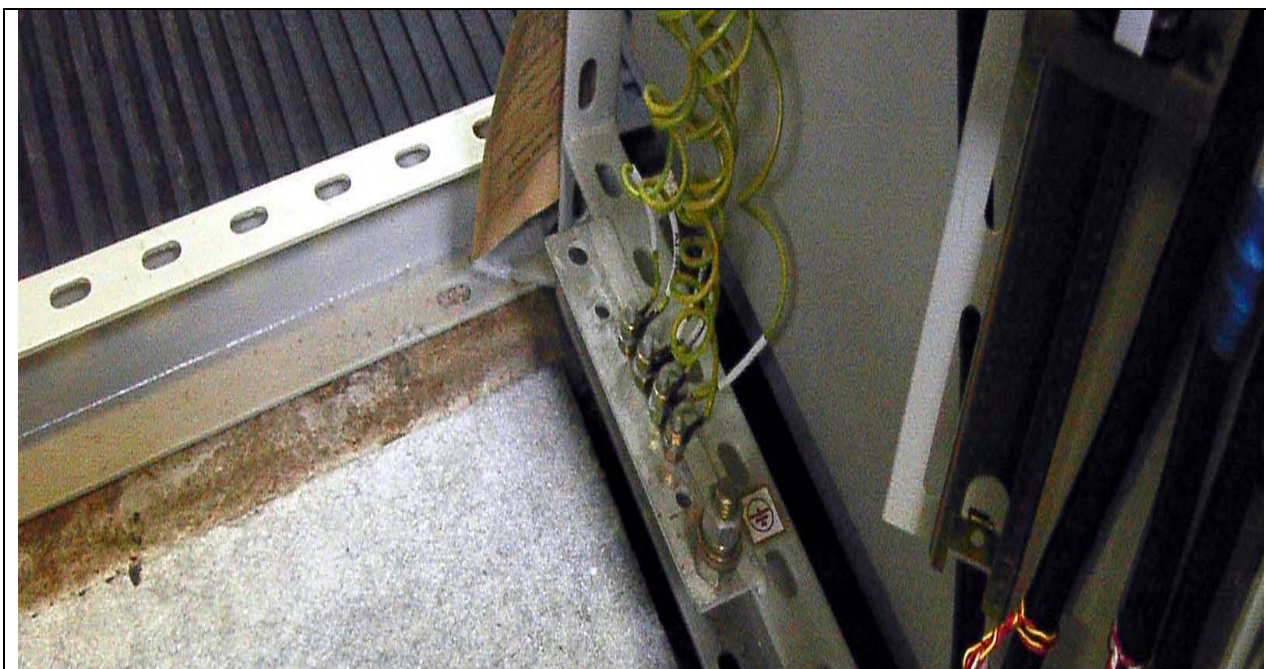





Шкафы соединены между собой «проводником» вместо подключения каждого шкафа к контуру заземления
«Проводник» не оконцован наконечниками под пайку или под опрессовку.

Зажим заземления со знаком  не подключен к контуру заземления



Проводники внутри шкафа подключены к внутренней шине заземления.

Шина заземления шкафа не соединена с контуром заземления (см. зажим заземления со знаком  1



Шкаф установлен свободно на пол, не имеет электрического контакта с металлическим полом, вместо подключения к контуру заземления соединён проводником с корпусом другого шкафа.

Зажим заземления со знаком  не подключен к контуру заземления



Разные шины заземления внутри шкафа не подключены отдельно к контуру заземления, а последовательно соединены между собой и к корпусу соседнего шкафа

В книге «Требования по выполнению условий электромагнитной совместимости на объектах электроэнергетики» (М.:НТФ «Энергопрогресс», «Энергетик», 2005) требования к заземлению ОПУ и релейных щитов изложены так:

ОПУ и Релейный щит

2.3.3.12. Выполнение заземляющего устройства зданий, содержащих устройства АСТУ, подчинено цели создания общей плоскости нулевого потенциала. Для достижения этой цели шины заземления прокладывают вдоль стен помещений, желательно около пола. Шины заземления образуют замкнутую петлю, которую соединяют с заземлителем не менее чем двумя проводниками того же сечения, расположенными на наибольшем расстоянии друг от друга.

2.3.3.13. Обязательно к шине заземления присоединяют следующие элементы:

- металлоконструкции и корпуса оборудования в пределах помещения;
- заземляющие проводники;
- экран и свободные проводники кабелей, выходящих из помещения.

Эти элементы присоединяют к заземляющему устройству непосредственно либо при помощи шины заземления.

2.3.3.14. Для создания пространственной сети заземления объединяют все кабельные несущие конструкции, лотки, стеллажи.



При таком масштабе разглядеть трудновато, но можно утверждать, что дверца не соединена отдельным проводником с цепями заземления. Фото взято с сайта http://www.izvorash.narod.ru/rej_1.htm



При таком масштабе видно, что дверца не соединена отдельным проводником с цепями заземления.

Фото взято с сайта http://izvorash.narod.ru/spac800_2.htm